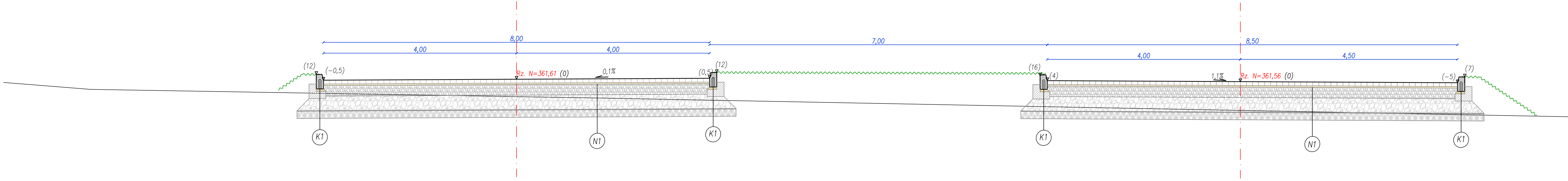


PRZĘKRÓJ KONSTRUKCYJNY 1-1

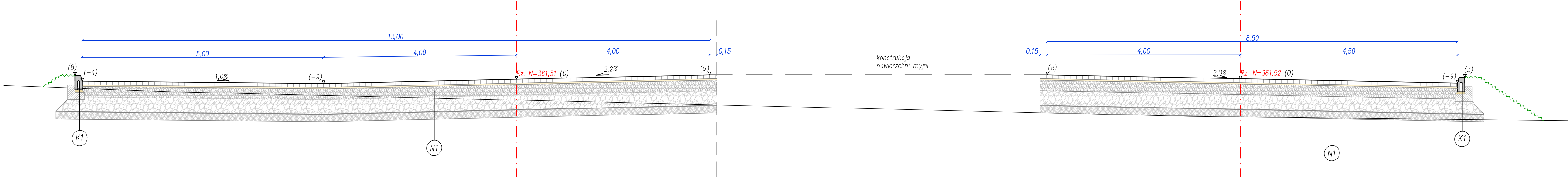


(N1)	KONSTRUKCJA NAWIERZCHNI PLACÓW I JEZDNI MANWEROWYCH	63 cm
8 cm	Betonowa kostka brukowa	
3 cm	Podsypka grys 2-5	
22 cm	Podbudowa zasadnicza z kruszywa łamanego 0/31,5 stab. mechan.	
30 cm	Podbudowa pomocnicza z kruszywa łamanego 0/63 stab. mechan.	
	Geowłóknina separacyjna 200-300 g/m²	
	Podłoże normatywnie zagęszczone - grunt rodzimy E2> 80 MPa	

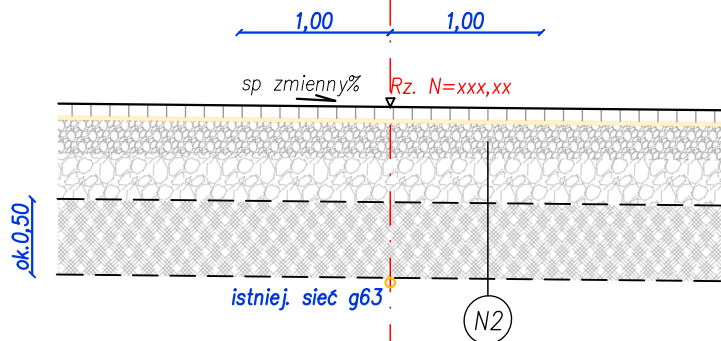
(N2)	KONSTRUKCJA NAWIERZCHNI DROGI	63 cm
8 cm	Betonowa kostka brukowa	
3 cm	Podsypka grys 2-5	
22 cm	Podbudowa zasadnicza z kruszywa łamanego 0/31,5 stab. mechan.	
30 cm	Podbudowa pomocnicza z kruszywa łamanego 0/63 stab. mechan.	
	Podłoże normatywnie zagęszczone - grunt rodzimy E2> 80 MPa	

(K1)	KRAWĘŻNIK + 12 cm
	Krawężnik betonowy 15x30x100
5 cm	Podsypka cem. - piaskowa 1:4
	Ława betonowa z betonu C12/15
	Podłoże normatywnie zagęszczone

PRZĘKRÓJ KONSTRUKCYJNY 2-2

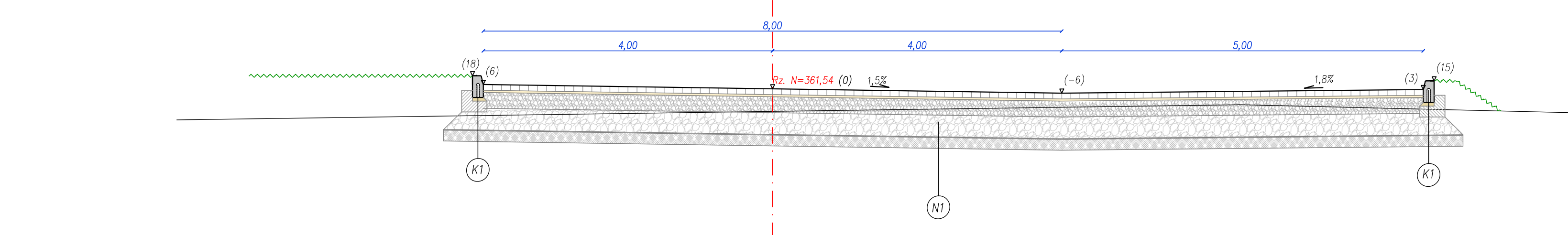


PRZĘKRÓJ KONSTRUKCYJNY TYPOWY NAD SIECIĄ G63

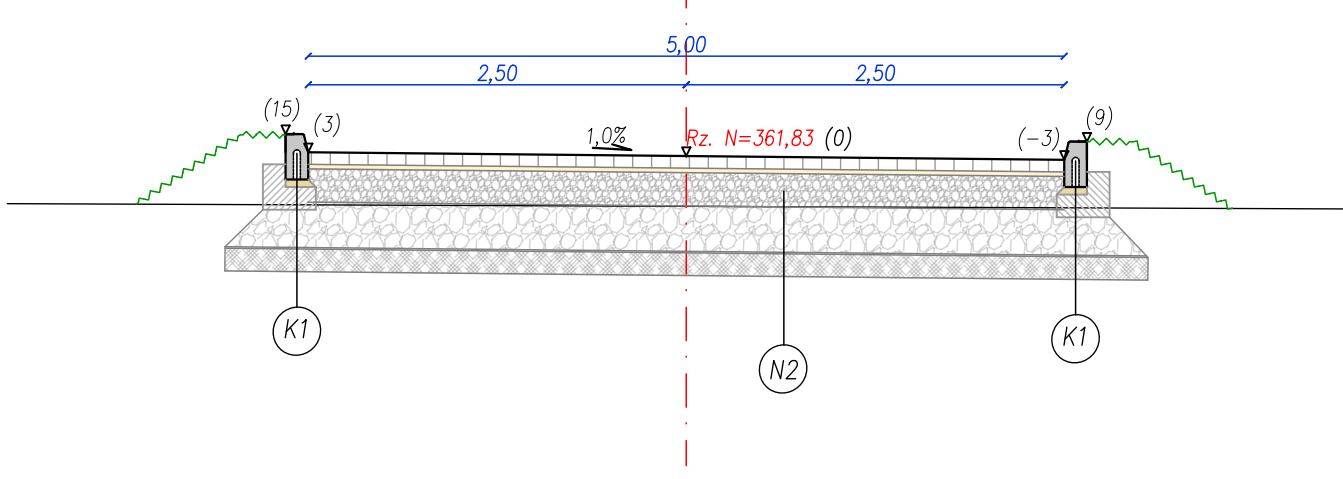


(N2)	KONSTRUKCJA NAWIERZCHNI DROGI	63 cm
8 cm	Betonowa kostka brukowa	
3 cm	Podsypka grys 2-5	
22 cm	Podbudowa zasadnicza z kruszywa łamanego 0/31,5 stab. mechan.	
30 cm	Podbudowa pomocnicza z kruszywa łamanego 0/63 stab. mechan.	
	Podłoże normatywnie zagęszczone - grunt rodzimy	

PRZĘKRÓJ KONSTRUKCYJNY 3-3



PRZĘKRÓJ KONSTRUKCYJNY 4-4



NAZWA ZADANIA:	MYJNIA DWUSTANOWISKOWA 2+1 "KONSTRUKCJA STANDARD"	PRZEDMIOT RYSUNKU:	PRZĘKRÓJE KONSTRUKCYJNE
BRANŻA/OPRACOWANIE:	BRANŻA DROGOWA PROJEKT TECHNICZNY	PROJEKTOWAŁ:	MGR INŻ. MARCIN FARN
NR DZ. EWID.	DZ. EWID. NR 157/51 OBR. NAWOJOWA	SPRAWDZIŁ:	MGR INŻ. KAMIL HARAF
SKALA:	DATA:	STADIUM:	ZESPÓŁ PROJEKTOWY:
1:50	11.2025	P.T.	NR STR.
		DR.5	
GM CITY DESIGN GRZEGORZ MIREK BIURO: UL. WIŚNIOWIECKIEGO 125 lp. 33-300 Nowy Sącz e-mail: gmcitydesign@gmail.com tel: +48 666 969 787			